

دليل الأهداف والمؤشرات للجمعية الخيرية لرعاية الأيتام بمنطقة الرياض | إنسان

أصدر بتاريخ ١٤٤٤/٠٥/٠٣ هـ

مقدم إلى



الجمعية الخيرية لرعاية الأيتام
CHARITY COMMITTEE FOR ORPHANS CARE

أحد مكونات



التنميات القابضة
ATTANMIYAT HOLDING

إعداد



المسارات الرائدة
للاستشارات الإدارية وتقنية المعلومات
ALMASARAT ARRAEDAH

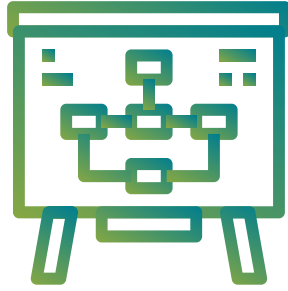
بِسْمِ اللَّهِ الرَّحْمَنِ الرَّحِيمِ

المحتويات

٤	المقدمة
٦	الخريطة الاستراتيجية
٨	بطاقة الأداء المتوازن
١١	أهداف ومؤشرات محور العملاء
٢١	أهداف ومؤشرات المحور المالي
٢٧	أهداف ومؤشرات محور العمليات الداخلية
٣٨	أهداف ومؤشرات محور التعلم والنمو

المقدمة

أكثر ما تعاني منه المؤسسات بأنواعها هو محاولة تطبيقها للخطة الاستراتيجية، فكانت (مؤشرات الأداء) أحد الأدوات الناجحة التي أثبتت جدواها في قياس التقدم نحو تطبيق الاستراتيجية. وبين أيديكم دليل مؤشرات الأداء لجمعية إنسان، والذي يشرح الأهداف الاستراتيجية بحسب الفهم المتفق عليه والذي تم بناؤه خلال ورش عمل التخطيط. كما يضم هذا الدليل مرجعاً مهماً لمؤشرات الأداء في كل هدف، هذه المؤشرات التي سيتم استخدامها لمعرفة مقدار تقدمنا في تحقيق الهدف الاستراتيجي. هذا الدليل يعد مرجعاً مهماً خلال تنفيذ الخطة الاستراتيجية، فمع كثرة الأعمال التنفيذية، ومع تعدد القياسات واختلاف وجهات النظر، يصبح هذا الدليل أحد الأسس التي تبني فهماً موحداً لدى الجمعية حول ما تعنيه استراتيجيتنا، وهذا ركن من أركان تنفيذ الاستراتيجية.



الخريطة الاستراتيجية

الخريطة الاستراتيجية



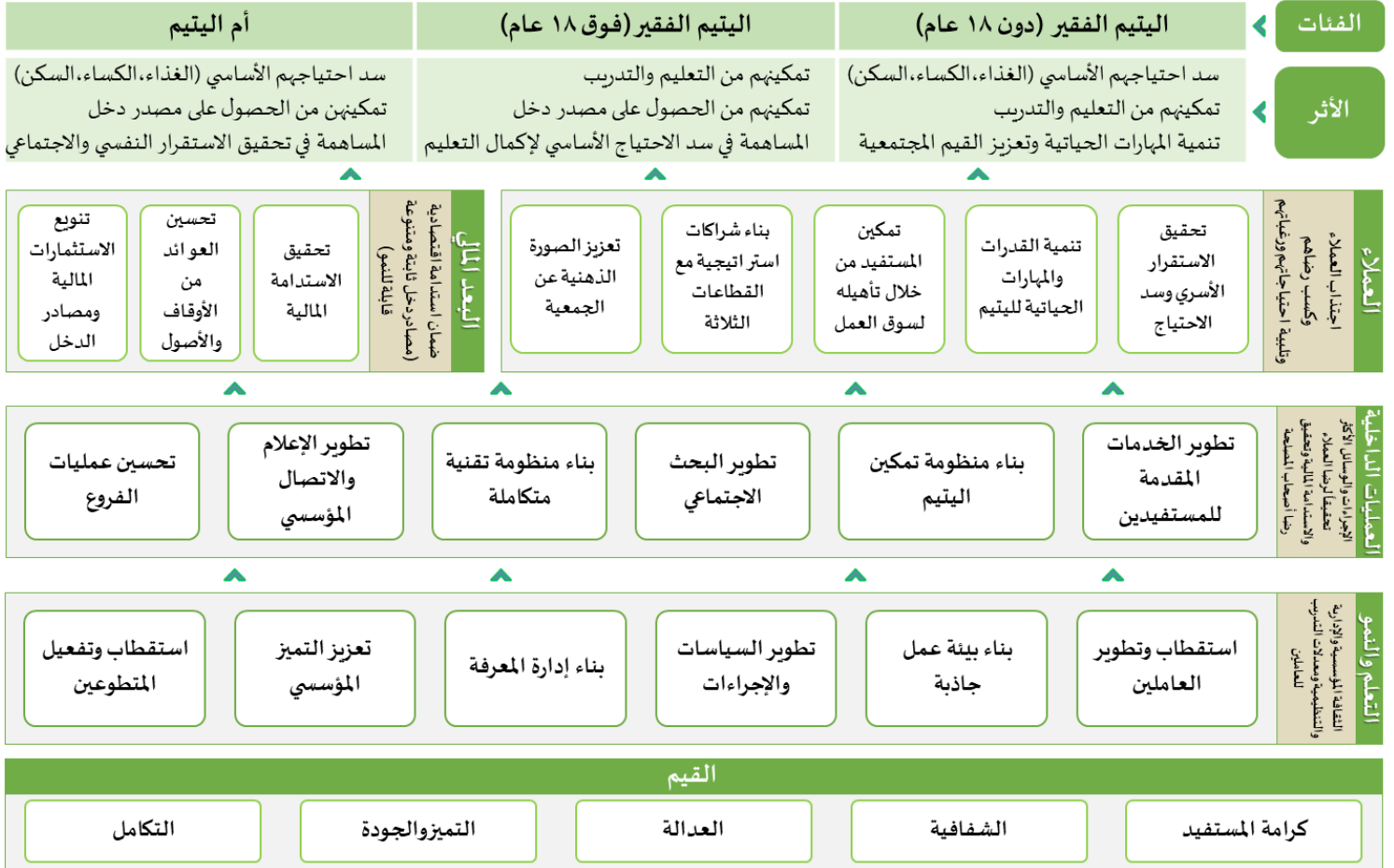
الجمعية الخيرية لرعاية الأيتام
CHARITY COMMITTEE FOR ORPHANS CARE

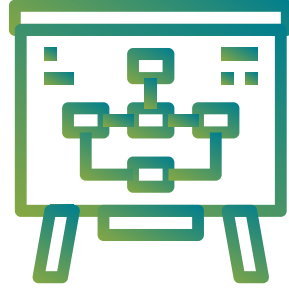
الرسالة

جمعية أهلية ترمي الأيتام وأمهم في منطقة الرياض لتمكينهم من تحسين جودة حياتهم بخدمات وبرامج تنمية متميزة وشراكات مجتمعية

الرؤية

إنسان متمكن طموح وفاعل في مجتمعه بمنظومة مستدامة





بطاقة الأداء المتوازن

بطاقة الأداء المتوازن

المؤشر	رمز المؤشر	شرح الهدف	الهدف	رمز الهدف
إجمالي الدعم الرعوي المقدم للمستفيدين	١-١ع	تحقيق الاستقرار المادي لأسر الأيتام من خلال سد الاحتياجات الأساسية كالغذاء والكساء والسكن.	تحقيق الاستقرار الأسري وسد الاحتياج	١ع
نسبة الدعم المغطي للطلبات المرفوعة من الأسر	٢-١ع			
عدد البرامج المقدمة في تنمية قدرات ومهارات الأيتام	١-٢ع	تدريب وتأهيل الأيتام (دون ١٨ عام) لتنمية قدراتهم ومهاراتهم لتحسين إداراتهم لشؤونهم الشخصية وحياتهم اليومية، ولتهيئتهم للتمكين بعد سن (١٨ عام)	تنمية القدرات والمهارات الحياتية لليتيم	٢ع
نسبة الأيتام المشاركين في برامج التمكين إلى إجمالي الأيتام المستهدفين	٢-٢ع			
مؤشر النمو في القدرات والمهارات الحياتية لليتيم	٣-٢ع			
عدد المستفيدين الذين تم تأهيلهم لسوق العمل	١-٣ع	تدريب وتأهيل المستفيدين الأيتام (فوق ١٨ عام) وأمهات الأيتام، بما يتناسب مع ميولهم وقدراتهم الشخصية وبما يتواءم مع احتياج سوق العمل، لتمكينهم من إيجاد فرص وظيفية مناسبة أو إطلاق مشاريع تجارية خاصة بهم.	تمكين المستفيد من خلال تأهيله لسوق العمل	٣ع
عدد فرص التوظيف والمشاريع التجارية المقدمة للمستفيدين	٢-٣ع			
نسبة الأفراد المستغنين عن خدمات الجمعية بسبب التمكين	٣-٣ع			
عدد الشراكات الاستراتيجية الفاعلة	١-٤ع	العمل على إيجاد علاقات وشراكات استراتيجية جديدة مع منظمات القطاعات الثلاثة (الحكومي - الخاص - الخيري) في إطار قيم الجمعية وما يحقق رسالتها وأهدافها مع تفعيل الشراكات الحالية وتطويرها والحرص على استدامة نتائجها.	بناء شراكات استراتيجية مع القطاعات الثلاثة	٤ع
إجمالي الإيرادات من الشراكات الاستراتيجية	٢-٤ع			
الدرجة المتحصلة في مؤشر السمعة المؤسسية (CRQ)	١-٥ع	العمل على التعريف برسالة وأهداف وأعمال وإنجازات الجمعية من خلال الإعلام ووسائل الاتصال المختلفة من أجل تعزيز سمعة طيبة عن الجمعية في أذهان المتعاملين وأصحاب المصلحة.	تعزيز الصورة الذهنية عن الجمعية	٥ع
عدد المبادرات التي تهدف إلى تعزيز الصورة الذهنية	٢-٥ع			
الدرجة المتحصلة في مؤشر مكين للسلامة المالية	١-١م	تحقيق النمو في العوائد من الموارد الذاتية والأوقاف والاستثمارات غير المقيدة مع الامتثال لمعايير الاستدامة المالية وفق المؤشرات المعتمدة للجمعيات الأهلية.	تحقيق الاستدامة المالية	١م
نسبة الإيرادات من غير التبرعات	٢-١م			
إجمالي الإيرادات	٣-١م			

رمز الهدف	الهدف	شرح الهدف	رمز المؤشر	المؤشر
٢م	تحسين العوائد من الأوقاف والأصول	زيادة إيرادات الأوقاف والأصول العقارية والتجارية من خلال صيانتها وتحسين تسويقها وتشغيلها.	١-٢م	نسبة النمو في عوائد الأوقاف والأصول
			٢-٢م	نسبة الأوقاف ذات العوائد
٣م	تنوع الاستثمارات المالية ومصادر الدخل	تشغيل فائض السيولة المتوفرة لدى الجمعية في استثمارات متنوعة كالتجارة والعقار والأسهم، وتوفير مصادر دخل جديدة ومتنوعة	١-٣م	إجمالي الإيرادات من مصادر دخل جديدة
			٢-٣م	متوسط العائد من الاستثمارات المالية
١د	تطوير الخدمات المقدمة للمستفيدين	بناء خدمات جديدة وتطوير الخدمات الحالية المقدمة للمستفيدين في الجانب الرعوي، بما يحقق الجودة وسرعة تنفيذ الخدمة وبما يحقق رضا المستفيدين.	١-١د	عدد مبادرات تطوير الخدمات الرعوية
			٢-١د	الدرجة المتحصلة في قياس جودة وملاءمة الخدمات الرعوية المقدمة
			٣-١د	متوسط عدد الأيام اللازمة لتقديم الخدمات الرعوية للمستفيدين
٢د	بناء منظومة تمكين اليتيم	تصميم برامج متكاملة لتمكين اليتيم من المرحلة الابتدائية إلى المرحلة الجامعية، تعنى بتقديم التأهيل المناسب للمرحلة العمرية واحتياجاتها والتمكين التدريجي لسوق العمل	١-٢د	عدد البرامج المصممة لتمكين اليتيم وفق منظومة التمكين
			٢-٢د	نسبة اكتمال بناء منظومة تمكين اليتيم
٣د	تطوير البحث الاجتماعي	تطوير عملية وإجراءات البحث الاجتماعي بما يحقق الجودة والعدالة، وتأهيل الباحثين الاجتماعيين بما يحقق رضا المستفيدين عن أداؤهم.	١-٣د	نسبة اكتمال خطة تطوير منظومة البحث الاجتماعي
			٢-٣د	نسبة رضا المستفيدين عن الباحثين الاجتماعيين
٤د	بناء منظومة تقنية متكاملة	تفعيل استخدام المنظمة للتقنية في إدارة خدماتها وأنشطتها وتواصلها وتعاملاتها إلكترونياً بشكل كامل.	١-٤د	نسبة اكتمال التحول الرقمي
			٢-٤د	نسبة العمليات والإجراءات المؤتمتة إلى إجمالي المستهدف
٥د	تطوير الإعلام والاتصال المؤسسي	تطوير وتحسين أدوات وآليات وممكنات الإعلام والاتصال المؤسسي لخدمة أهداف الجمعية.	١-٥د	عدد المبادرات المبتكرة لتعزيز التواصل مع المجتمع وأصحاب المصلحة الرئيسيين
			٢-٥د	عدد المتابعين لحسابات الجمعية في مواقع التواصل الاجتماعي
٦د	تحسين عمليات الفروع	تطوير إجراءات عمليات الفروع لضمان القدرة على تحقيق المستهدفات الخاصة بالفروع في مختلف الجوانب بكفاءة عالية	١-٦د	نسبة تحقيق الفرع لمستهدفاتة الاستراتيجية

المؤشر	رمز المؤشر	شرح الهدف	الهدف	رمز الهدف
إجمالي عدد ساعات التدريب المقدمة لمنسوبي الجمعية	ن ١-١	جذب وتوظيف الكفاءات المتميزة للعمل في الجمعية ، ورفع مستوى الأداء لدى فريق العمل في الجمعية من خلال تنميتهم معرفيًا ومهاريًا.	استقطاب وتطوير العاملين	ن ١
نسبة الموظفين الحاصلين على التدريب إلى إجمالي الموظفين	ن ٢-١			
عدد الكفاءات التي تم استقطابها للجمعية	ن ٣-١			
نسبة رضا العاملين عن بيئة العمل	ن ١-٢	العاملين. العمل المستمر على تطوير وتحسين كل ما يحيط بالعاملين من النواحي المادية والمعنوية بما يحقق لهم الولاء والانتماء والتشجيع والتحفيز وزيادة الإنتاجية لتكون بيئة عمل جاذبة وسبباً في بقاء العاملين.	بناء بيئة عمل جاذبة	ن ٢
عدد المبادرات المنفذة بناء على توصيات قياس بيئة العمل	ن ٢-٢			
عدد الأدلة التي تم تطويرها لتحقيق الموامة الاستراتيجية	ن ١-٣	بناء وتطوير أدلة السياسات والإجراءات واللوائح المنظمة لعمل الجمعية بما يتواءم مع الاستراتيجية والأنظمة المعمول بها في قطاع العمل غير الربحي بالمملكة	تطوير السياسات والإجراءات	ن ٣
مقياس تقييم إدارة المعرفة	ن ١-٤	إدارة ما يملكه العاملون في الجمعية من معارف ومهارات بالإضافة إلى الوثائق والمستندات الخاصة بالجمعية بدءًا بجمعها وتخزينها، ثم تحليلها وتسهيل الوصول لها واستثمارها للمساعدة على اتخاذ القرار وتوحيد الاتجاه والبناء التراكمي للمعارف المهنية.	بناء إدارة المعرفة	ن ٤
عدد التجارب والخبرات التي تم توثيقها وإتاحتها	ن ٢-٤			
عدد مشروعات التحسين في مستوى التميز التي تم تنفيذها بناء على تقارير التميز	ن ١-٥	تحسين درجتنا في سلم التميز المؤسسي من خلال تنفيذ مشروعات التحسين الناتجة عن قراءة تقارير التميز المؤسسي التي حصلت عليها الجمعية من مشاركتها في جوائز التميز المختلفة	تعزيز التميز المؤسسي	ن ٥
إجمالي عدد المتطوعين	ن ١-٦	تفعيل التطوع واستثمار المتطوعين وزيادة الفرص التطوعية في إطار رسالة وأهداف الجمعية الاستراتيجية من خلال رفع أداء وحدة للتطوع.	استقطاب وتفعيل المتطوعين	ن ٦
إجمالي الفرص التطوعية المفعلة	ن ٢-٦			

أهداف ومؤشرات محور العملاء

تحقيق الاستقرار الأسري وسد الاحتياج

١٤

المعنى الإجمالي: تحقيق الاستقرار المادي للأسر الأيتام من خلال سد الاحتياجات الأساسية كالغذاء والكساء والسكن.

مؤشرات قياس الهدف:

الرمز	عنوان المؤشر
١-١٤	إجمالي الدعم الرعوي المقدم للمستفيدين
٢-١٤	نسبة الدعم المغطي للطلبات المرفوعة من الأسر

وصف المؤشرات:

بطاقة وصف مؤشر			
رمز الهدف	١٤	رمز المؤشر	١-١٤
عنوان المؤشر	إجمالي الدعم الرعوي المقدم للمستفيدين		
دورية القياس	ربع سنوي	وحدة القياس	ريال
الاتجاه	كلما زاد كان أفضل	فترة القياس	من بداية السنة حتى تاريخه
شرح المؤشر	<ul style="list-style-type: none"> يقيس هذا المؤشر إجمالي قيمة الدعم المالي والعيني المقدم للمستفيدين ويتم احتساب الدعم العيني بما يقابله من قيمة بالريال السعودي والغرض من هذا المؤشر هو توجيه جهود فريق العمل نحو سد الاحتياجات الأساسية للمستفيدين كالغذاء والكساء والسكن. 		
معادلة القياس	نتيجة المؤشر = إجمالي قيمة الدعم المالي والعيني المقدم للمستفيدين		
البيانات المطلوبة للقياس	تقرير مالي بمصروفات الجمعية على المستفيدين في الجانب الرعوي		
مالك المؤشر	مسؤول القياس		

بطاقة وصف مؤشر			
رمز الهدف	١٤	رمز المؤشر	٢-١٤
عنوان المؤشر	نسبة الدعم المغطي للطلبات المرفوعة من الأسر		
دورية القياس	ربع سنوي	وحدة القياس	%
الاتجاه	كلما زاد كان أفضل	فترة القياس	من بداية السنة حتى تاريخه
شرح المؤشر	<ul style="list-style-type: none"> • يقيس هذا المؤشر نسبة ما يتم تغطيته من طلبات المستفيدين للدعم المادي والعيني إلى إجمالي طلبات المستفيدين المرفوعة على البوابة. • والغرض من هذا المؤشر هو توجيه انتباه فريق العمل نحو تلبية أغلب طلبات المستفيدين الرعاية بحسب أولويتها 		
معادلة القياس	$\text{نتيجة المؤشر} = (\text{قيمة الدعم الذي تم تغطيته من طلبات الأسر} \div \text{إجمالي قيمة الدعم اللازم لتغطية كافة طلبات الأسر}) \times 100$		
البيانات المطلوبة للقياس	تقرير بطلبات الأسر المرفوعة على البوابة مع بيان ما تم تغطيته منها		
مالك المؤشر	مسؤول القياس		

تنمية القدرات والمهارات الحياتية لليتيم

٢٤

المعنى الإجمالي: تدريب وتأهيل الأيتام (دون ١٨ عام) لتنمية قدراتهم ومهاراتهم الحياتية لتحسين إدارتهم لشؤونهم الشخصية وحياتهم اليومية، ولتهيئتهم للتمكين بعد سن (١٨ عام).

مؤشرات قياس الهدف:

الرمز	عنوان المؤشر
١-٢٤	عدد البرامج المقدمة في تنمية قدرات ومهارات الأيتام
٢-٢٤	نسبة الأيتام المشاركين في برامج التمكين إلى إجمالي الأيتام المستهدفين
٣-٢٤	مؤشر النمو في القدرات والمهارات الحياتية لليتيم

وصف المؤشرات:

بطاقة وصف مؤشر			
رمز الهدف	٢٤	رمز المؤشر	١-٢٤
عنوان المؤشر	عدد البرامج المقدمة في تنمية قدرات ومهارات الأيتام		
دورية القياس	ربع سنوي	وحدة القياس	برنامج
الاتجاه	كلما زاد كان أفضل	فترة القياس	من بداية السنة حتى تاريخه
شرح المؤشر	<ul style="list-style-type: none"> يقيس هذا المؤشر عدد البرامج المقدمة للأيتام دون سن ١٨ في مجال تنمية قدراتهم ومهاراتهم الحياتية التي تمكنهم من إدارة شؤونهم الخاصة وحياتهم اليومية بكفاءة وفاعلية. والغرض من هذا المؤشر هو توجيه فريق العمل نحو تأهيل الأيتام من سن مبكر لمواجهة الحياة، ولتهيئتهم لمرحلة التأهيل لسوق العمل بعد سن ١٨ عام 		
معادلة القياس	نتيجة المؤشر = إجمالي عدد البرامج المقدمة في تنمية قدرات ومهارات الأيتام		
البيانات المطلوبة للقياس	قائمة بالبرامج المقدمة في تنمية مهارات وقدرات الأيتام		
مالك المؤشر	مسؤول القياس		

بطاقة وصف مؤشر			
رمز الهدف	٢٤	رمز المؤشر	٢٤-٢٤
عنوان المؤشر	نسبة الأيتام المشاركين في برامج التمكين إلى إجمالي الأيتام المستهدفين		
دورية القياس	ربع سنوي	وحدة القياس	%
الاتجاه	كلما زاد كان أفضل	فترة القياس	من بداية السنة حتى تاريخه
شرح المؤشر	<ul style="list-style-type: none"> • يقيس هذا المؤشر نسبة الأيتام دون سن ١٨ عام المشاركين في برامج التمكين المتخصصة في تنمية القدرات والمهارات الحياتية إلى إجمالي الأيتام المستهدفين بهذه البرامج، فيستثنى الأيتام دون سن السابعة والأيتام فوق سن الثامنة عشرة. • والغرض من هذا المؤشر هو توجيه جهود فريق العمل نحو إشراك كافة الأيتام المستهدفين ببرامج التمكين 		
معادلة القياس	نتيجة المؤشر = (عدد الأيتام المشاركين في برامج التمكين ÷ إجمالي الأيتام المستهدفين ببرامج التمكين) × ١٠٠		
البيانات المطلوبة للقياس	تقرير بالأيتام المشاركين وغير المشاركين في برامج التمكين		
مالك المؤشر	مسؤول القياس		



بطاقة وصف مؤشر			
رمز الهدف	٢٤	رمز المؤشر	٣-٢٤
عنوان المؤشر	مؤشر النمو في القدرات والمهارات الحياتية لليتييم		
دورية القياس	ربع سنوي	وحدة القياس	درجة
الاتجاه	كلما زاد كان أفضل	فترة القياس	من بداية السنة حتى تاريخه
شرح المؤشر	<ul style="list-style-type: none"> • يقيس هذا المؤشر مقدار النمو في القدرات والمهارات الحياتية لدى الأيتام دون سن ١٨ وذلك من خلال مقياس محدد لقياس القدرات والمهارات الحياتية تقوم بنائه الجمعية، وتقاس القدرات والمهارات الحياتية لدى الأيتام المشاركين في برامج التمكين في بداية فترة القياس وفي نهايتها لحساب النمو في القدرات والمهارات الحياتية لدى الأيتام • والغرض من هذا المؤشر هو توجيه جهود فريق العمل نحو قياس وتنمية القدرات والمهارات الحياتية لدى الأيتام دون سن ١٨ 		
معادلة القياس	نتيجة المؤشر = ((متوسط درجة القدرات والمهارات في نهاية الفترة - متوسط درجة القدرات والمهارات في بداية الفترة) ÷ متوسط درجة القدرات والمهارات في بداية الفترة) × ١٠٠		
البيانات المطلوبة للقياس	نتائج قياس القدرات والمهارات الحياتية للأيتام في بداية فترة القياس ونهايتها		
مالك المؤشر	مسؤول القياس		

تمكين المستفيد من خلال تأهيله لسوق العمل

٣٤

المعنى الإجمالي: تدريب وتأهيل المستفيدين الأيتام (فوق ١٨ عام) وأمهات الأيتام، بما يتناسب مع ميولهم وقدراتهم الشخصية وبما يتواءم مع احتياج سوق العمل، لتمكينهم من إيجاد فرص وظيفية مناسبة أو إطلاق مشاريع تجارية خاصة بهم.

مؤشرات قياس الهدف:

الرمز	عنوان المؤشر
١-٣٤	عدد المستفيدين الذين تم تأهيلهم لسوق العمل
٢-٣٤	عدد فرص التوظيف والمشاريع التجارية المقدمة للمستفيدين
٣-٣٤	نسبة الأفراد المستغنين عن خدمات الجمعية بسبب التمكين

وصف المؤشرات:

بطاقة وصف مؤشر			
رمز الهدف	٣٤	رمز المؤشر	١-٣٤
عنوان المؤشر	عدد المستفيدين الذين تم تأهيلهم لسوق العمل		
دورية القياس	ربع سنوي	وحدة القياس	مستفيد
الاتجاه	كلما زاد كان أفضل	فترة القياس	من بداية السنة حتى تاريخه
شرح المؤشر	<ul style="list-style-type: none"> يقيس هذا المؤشر عدد المستفيدين من الأيتام (فوق ١٨ عام) وأمهات الأيتام الذين تم تأهيلهم لسوق العمل من خلال تدريبهم وتمكينهم من المهارات اللازمة لسوق العمل بحسب ميولهم وقدراتهم. والغرض من هذا المؤشر هو توجيه جهود فريق العمل نحو تمكين أكبر عدد ممكن من المستفيدين لسوق العمل حتى يمكنهم الاستغناء عن خدمات الجمعية الرعوية 		
معادلة القياس	نتيجة المؤشر = إجمالي عدد المستفيدين الذين تم تأهيلهم لسوق العمل		
البيانات المطلوبة للقياس	تقرير بأسماء المستفيدين الذين تم تأهيلهم لسوق العمل مع بيان نوع التأهيل الذي تلقوه		
مالك المؤشر	مسؤول القياس		

بطاقة وصف مؤشر			
رمز الهدف	٣٤	رمز المؤشر	٢-٣٤
عنوان المؤشر	عدد فرص التوظيف والمشاريع التجارية المقدمة للمستفيدين		
دورية القياس	ربع سنوي	وحدة القياس	فرصة وظيفية / مشروع
الاتجاه	كلما زاد كان أفضل	فترة القياس	من بداية السنة حتى تاريخه
شرح المؤشر	<ul style="list-style-type: none"> • يقيس هذا المؤشر فرص التوظيف والمشاريع التي وفرتها الجمعية لمستفيديها من الأيتام وأمهات الأيتام لتمكينهم من الاستغناء عن الخدمات الرعوية من الجمعية • والغرض من هذا المؤشر هو توجيه جهود فريق العمل نحو تمكين مستفيدي الجمعية من سوق العمل 		
معادلة القياس	نتيجة المؤشر = إجمالي عدد فرص التوظيف والمشاريع التجارية المقدمة للمستفيدين		
البيانات المطلوبة للقياس	تقرير بفرص التوظيف والمشاريع التجارية المقدمة للمستفيدين		
مالك المؤشر	مسؤول القياس		



بطاقة وصف مؤشر			
رمز الهدف	٣٤	رمز المؤشر	٣-٣٤
عنوان المؤشر	نسبة الأفراد المستغنين عن خدمات الجمعية بسبب التمكين		
دورية القياس	ربع سنوي	وحدة القياس	%
الاتجاه	كلما زاد كان أفضل	فترة القياس	من بداية السنة حتى تاريخه
شرح المؤشر	<ul style="list-style-type: none"> • يقيس هذا المؤشر نسبة المستفيدين (الأيتام فوق ١٨ وأمهات الأيتام) الذين استغنوا عن الخدمات الرعوية من الجمعية بسبب برامج التمكين المقدمة من الجمعية وذلك إما لحصولهم على وظائف مناسبة أو تملكهم مشاريع تجارية خاصة بهم إلى إجمالي المستفيدين من برامج التمكين • والغرض من هذا المؤشر هو توجيه جهود فريق العمل نحو دفع المستفيدين للاستغناء عن الخدمات الرعوية للجمعية والاعتماد على أنفسهم بالحصول على مصدر دخل خاص يغنيهم 		
معادلة القياس	نتيجة المؤشر = (إجمالي عدد الأفراد المستغنين عن خدمات الجمعية بسبب التمكين ÷ إجمالي المستفيدين من برامج التمكين) × ١٠٠		
البيانات المطلوبة للقياس	تقرير بالمستفيدين من برامج التمكين مع بيان الذين استغنوا منهم عن خدمات الجمعية		
مالك المؤشر	مسؤول القياس		

بناء شراكات استراتيجية مع القطاعات الثلاثة

٤٤

المعنى الإجمالي: العمل على إيجاد علاقات وشراكات استراتيجية جديدة مع منظمات القطاعات الثلاثة (الحكومي - الخاص - الخيري) في إطار قيم الجمعية وما يحقق رسالتها وأهدافها مع تفعيل الشراكات الحالية وتطويرها والحرص على استدامة نتائجها.

مؤشرات قياس الهدف:

الرمز	عنوان المؤشر
١-٤٤	عدد الشراكات الاستراتيجية الفاعلة
٢-٤٤	إجمالي الإيرادات من الشراكات الاستراتيجية

وصف المؤشرات:

بطاقة وصف مؤشر			
رمز الهدف	٤٤	رمز المؤشر	١-٤٤
عنوان المؤشر	عدد الشراكات الاستراتيجية الفاعلة		
دورية القياس	ربع سنوي	وحدة القياس	شراكة
الاتجاه	كلما زاد كان أفضل	فترة القياس	من بداية السنة حتى تاريخه
شرح المؤشر	<ul style="list-style-type: none"> • يقيس هذا المؤشر عدد الشراكات أو الاتفاقيات أو مذكرات التفاهم الفاعلة التي تم توقيعها مع المؤسسات في القطاعات الثلاثة (الحكومي - الخاص - الخيري)، والتي تخدم بشكل مباشر أهداف الجمعية الاستراتيجية، خاصة ما يرتبط بالنشاط الرئيسي وتنمية الموارد المالية. والمقصود بالشراكة الاستراتيجية الفاعلة هي الشراكة التي: <ul style="list-style-type: none"> - تخدم هدفًا استراتيجيًا واحدًا على الأقل. - تحقق إيراد سنوي مالي أو عيني أو خدمات بقيمة لا تقل عن (١٠٠,٠٠٠) ريال. • والغرض من هذا المؤشر هو توجيه جهود فريق العمل نحو: <ul style="list-style-type: none"> - استثمار مميزات الآخرين لتحقيق أهداف الجمعية. - تفعيل الشراكات الحالية بما يخدم أهداف الجمعية - عقد شراكات استراتيجية فاعلة جديدة 		
معادلة القياس	نتيجة المؤشر = إجمالي عدد الشراكات الاستراتيجية الفاعلة		
البيانات المطلوبة للقياس	عقود واتفاقيات الشراكات الفاعلة قائمة بالشراكات الفاعلة مع بيان الأهداف الاستراتيجية المخدومة + إقرار الإدارة المالكة للهدف بأن الشراكة تخدم الهدف + إقرار وحدة الحسابات بأن الشراكة حققت الإيراد المالي المطلوب		
مالك المؤشر	مسؤول القياس		

بطاقة وصف مؤشر			
رمز الهدف	٤٤	رمز المؤشر	٢-٤٤
عنوان المؤشر	إجمالي الإيرادات من الشركات الاستراتيجية		
دورية القياس	ربع سنوي	وحدة القياس	ريال
الاتجاه	كلما زاد كان أفضل	فترة القياس	من بداية السنة حتى تاريخه
شرح المؤشر	<ul style="list-style-type: none"> • يقيس هذا المؤشر إجمالي الإيرادات المالية والعينية والخدمات الناتجة من جميع الشركات المبرمة مع مؤسسات القطاعات الثلاثة، ويتم حساب الإيرادات العينية بما يقابلها من المال بالريال السعودي. • والغرض من هذا المؤشر هو توجيه جهود فريق العمل نحو: <ul style="list-style-type: none"> - زيادة مصادر الإيرادات بغض النظر عن حجمها. - تقليص حجم المصروفات عن طريق الإيرادات العينية والخدمات. 		
معادلة القياس	نتيجة المؤشر = الإيرادات المالية الناتجة من الشركات + قيمة الإيرادات العينية الناتجة من الشركات		
البيانات المطلوبة للقياس	تقرير مفصل بالإيرادات المالية والعينية الناتجة من الشركات		
مالك المؤشر	مسؤول القياس		

تعزيز الصورة الذهنية عن الجمعية

٥٤

المعنى الإجمالي: العمل على التعريف برسالة وأهداف وأعمال وإنجازات الجمعية من خلال الإعلام ووسائل الاتصال المختلفة من أجل تعزيز سمعة طيبة عن الجمعية في أذهان المتعاملين وأصحاب المصلحة.

مؤشرات قياس الهدف:

الرمز	عنوان المؤشر
١-٥٤	الدرجة المتحصلة في مؤشر السمعة المؤسسية (CRQ)
٢-٥٤	عدد المبادرات التي تهدف إلى تعزيز الصورة الذهنية

وصف المؤشرات:

بطاقة وصف مؤشر			
رمز الهدف	٥٤	رمز المؤشر	١-٥٤
عنوان المؤشر	الدرجة المتحصلة في مؤشر السمعة المؤسسية (CRQ)		
دورية القياس	نصف سنوي	وحدة القياس	درجة (نسبة مئوية)
الاتجاه	كلما زاد كان أفضل	فترة القياس	من بداية السنة حتى تاريخه
شرح المؤشر	<ul style="list-style-type: none"> يقيس هذا المؤشر السمعة المؤسسية للجمعية من خلال استطلاع (CRQ Corporate Reputation Quotient)، والذي يتكون من ستة محاور: الجانب العاطفي، المنتجات والخدمات، الرؤية والقيادة، بيئة العمل، الأداء المالي، والرسالة. والغرض من هذا المؤشر هو توجيه جهود فريق العمل نحو متابعة وتعزيز الصورة الذهنية عن الجمعية لدى المجتمع وأصحاب المصلحة. 		
معادلة القياس	نتيجة المؤشر = متوسط الدرجة المتحصلة في إجمالي الاستطلاعات		
البيانات المطلوبة للقياس	تقرير نتيجة الاستطلاع		
مالك المؤشر	مسؤول القياس		

بطاقة وصف مؤشر			
رمز الهدف	٥٤	رمز المؤشر	٢-٥٤
عنوان المؤشر	عدد المبادرات التي تهدف إلى تعزيز الصورة الذهنية		
دورية القياس	ربع سنوي	وحدة القياس	مبادرة
الاتجاه	كلما زاد كان أفضل	فترة القياس	من بداية السنة حتى تاريخه
شرح المؤشر	<ul style="list-style-type: none"> • يقيس هذا المؤشر إجمالي عدد المبادرات التي نفذتها الجمعية لتعزيز وتحسين الصورة الذهنية عن الجمعية لدى المجتمع عمومًا وأصحاب المصلحة خصوصًا. • والغرض من هذا المؤشر هو توجيه جهود فريق العمل نحو عمل مبادرات لتحسين سمعة الجمعية لدى أصحاب المصلحة. 		
معادلة القياس	نتيجة المؤشر = إجمالي عدد المبادرات التي تهدف إلى تعزيز الصورة الذهنية		
البيانات المطلوبة للقياس	تقرير بالمبادرات المنفذة لتعزيز الصورة الذهنية		
مالك المؤشر	مسؤول القياس		

أهداف ومؤشرات المحور المالي

تحقيق الاستدامة المالية

١م

المعنى الإجمالي: تحقيق النمو في العوائد من الموارد الذاتية والأوقاف والاستثمارات غير المقيدة مع الامتثال لمعايير الاستدامة المالية وفق المؤشرات المعتمدة للجمعيات الأهلية.

مؤشرات قياس الهدف:

الرمز	عنوان المؤشر
١-١م	الدرجة المتحصلة في مؤشر مكين للسلامة المالية
٢-١م	نسبة الإيرادات من غير التبرعات
٣-١م	إجمالي الإيرادات

وصف المؤشرات:

بطاقة وصف مؤشر			
رمز الهدف	١م	رمز المؤشر	١-١م
عنوان المؤشر	الدرجة المتحصلة في مؤشر مكين للسلامة المالية		
دورية القياس	نصف سنوي	وحدة القياس	درجة
الاتجاه	كلما زاد كان أفضل	فترة القياس	من بداية السنة حتى تاريخه
شرح المؤشر	<ul style="list-style-type: none"> • يقيس هذا المؤشر الدرجة التي حصلت عليها الجمعية في معيار السلامة المالية (مكين) والذي يتضمن مؤشرات الأداء المالي (نسبة المصاريف الإدارية، نسبة مصاريف البرامج، نسبة مصاريف جمع التبرعات، كفاءة جمع التبرعات) ومؤشرات القدرة المالية (نمو مصاريف البرامج، نمو الإيرادات الرئيسية، نسبة رأس المال العامل) • والغرض من هذا المؤشر هو توجيه العمل نحو تحقيق الاستدامة المالية من خلال تحسين نتائج السلامة المالية للجمعية 		
معادلة القياس	نتيجة المؤشر = الدرجة المتحصلة في معيار مكين للسلامة المالية		
البيانات المطلوبة للقياس	تقرير التحليل المالي وفق معيار السلامة المالية (مكين)		
مالك المؤشر	مسؤول القياس		

بطاقة وصف مؤشر			
رمز الهدف	١م	رمز المؤشر	٢-١م
عنوان المؤشر	نسبة الإيرادات من غير التبرعات		
دورية القياس	ربع سنوي	وحدة القياس	%
الاتجاه	كلما زاد كان أفضل	فترة القياس	من بداية السنة حتى تاريخه
شرح المؤشر	<ul style="list-style-type: none"> • يقيس هذا المؤشر نسبة إيرادات الجمعية من غير التبرعات مثل إيرادات الشراكات والاستثمارات والأوقاف إلى إجمالي إيرادات الجمعية • والغرض من هذا المؤشر هو توجيه العمل نحو تحقيق الاستدامة المالية من خلال عدم الاعتماد بشكل كبير على مصدر دخل واحد (التبرعات) 		
معادلة القياس	نتيجة المؤشر = (إجمالي الإيرادات من غير التبرعات ÷ إجمالي الإيرادات) × ١٠٠		
البيانات المطلوبة للقياس	تقرير مالي بإيرادات الجمعية مصنفة حسب المصدر		
مالك المؤشر		مسؤول القياس	



بطاقة وصف مؤشر			
رمز الهدف	١م	رمز المؤشر	٣-١م
عنوان المؤشر	إجمالي الإيرادات		
دورية القياس	ربع سنوي	وحدة القياس	ريال
الاتجاه	كلما زاد كان أفضل	فترة القياس	من بداية السنة حتى تاريخه
شرح المؤشر	<ul style="list-style-type: none"> • يقيس هذا المؤشر إجمالي إيرادات الجمعية المالية والعينية والقيمة التقديرية للخدمات. • والغرض من هذا المؤشر هو توجيه جهود فريق العمل نحو زيادة الإيرادات مع العناية بتوفير التبرعات العينية والخدمات التي تخفف المصروفات. 		
معادلة القياس	نتيجة المؤشر = إجمالي الإيرادات المالية للجمعية		
البيانات المطلوبة للقياس	تقرير مفصل بإيرادات الجمعية بحسب مصادرها وأنواعها (مالي - عيني - خدمات)		
مالك المؤشر		مسؤول القياس	

تحسين العوائد من الأوقاف والأصول

٢م

المعنى الإجمالي: زيادة إيرادات الأوقاف والأصول العقارية والتجارية من خلال صيانتها وتحسين تسويقها وتشغيلها.

مؤشرات قياس الهدف:

الرمز	عنوان المؤشر
١-٢م	نسبة النمو في عوائد الأوقاف والأصول
٢-٢م	نسبة الأوقاف ذات العوائد

وصف المؤشرات:

بطاقة وصف مؤشر			
رمز الهدف	٢م	رمز المؤشر	١-٢م
عنوان المؤشر	نسبة النمو في عوائد الأوقاف والأصول		
دورية القياس	ربع سنوي	وحدة القياس	%
الاتجاه	كلما زاد كان أفضل	فترة القياس	من بداية السنة حتى تاريخه
شرح المؤشر	<ul style="list-style-type: none"> • يقيس هذا المؤشر نسبة النمو في عوائد أوقاف وأصول الجمعية مقارنة بالفترة المماثلة من العام السابق • والغرض من هذا المؤشر هو توجيه جهود فريق العمل نحو زيادة عوائد الأوقاف والأصول من خلال صيانتها وتحسين تشغيلها 		
معادلة القياس	نتيجة المؤشر = ((متوسط عوائد الأوقاف والأصول في الفترة الحالية - متوسط عوائد الأوقاف والأصول في الفترة السابقة) ÷ متوسط عوائد الأوقاف والأصول في الفترة السابقة) × ١٠٠		
البيانات المطلوبة للقياس	تقرير مالي بعوائد الأوقاف والأصول في الفترة الحالية والفترة السابقة		
مالك المؤشر	مسؤول القياس		



بطاقة وصف مؤشر			
م ٢-٢	رمز المؤشر	م ٢	رمز الهدف
نسبة الأوقاف ذات العوائد			عنوان المؤشر
%	وحدة القياس	ربع سنوي	دورية القياس
من بداية السنة حتى تاريخه	فترة القياس	كلما زاد كان أفضل	الاتجاه
<ul style="list-style-type: none"> • يقيس هذا المؤشر نسبة الأوقاف ذات العوائد (المدرة للدخل) إلى إجمالي عدد الأوقاف التي تمتلكها الجمعية • والغرض من هذا المؤشر هو توجيه جهود فريق العمل نحو تشغيل الأوقاف وجعلها ذات إيراد 			شرح المؤشر
نتيجة المؤشر = (عدد الأوقاف ذات العوائد ÷ إجمالي عدد الأوقاف) × ١٠٠			معادلة القياس
تقرير بالأوقاف وعوائدها			البيانات المطلوبة للقياس
	مسؤول القياس		مالك المؤشر

تنوع الاستثمارات المالية ومصادر الدخل

٣م

المعنى الإجمالي: تشغيل فائض السيولة المتوفرة لدى الجمعية في استثمارات متنوعة كالتجارة والعقار والأسهم، وتوفير مصادر دخل جديدة ومتنوعة.

مؤشرات قياس الهدف:

الرمز	عنوان المؤشر
١-٣م	إجمالي الإيرادات من مصادر دخل جديدة
٢-٣م	متوسط العائد من الاستثمارات المالية

وصف المؤشرات:

بطاقة وصف مؤشر			
رمز الهدف	٣م	رمز المؤشر	١-٣م
عنوان المؤشر	إجمالي الإيرادات من مصادر دخل جديدة		
دورية القياس	ربع سنوي	وحدة القياس	ريال
الاتجاه	كلما زاد كان أفضل	فترة القياس	من بداية السنة حتى تاريخه
شرح المؤشر	<ul style="list-style-type: none"> • يقيس هذا المؤشر إجمالي الإيرادات المالية والعينية من مصادر دخل جديدة من جهات أو أفراد ، ويمكن احتساب مصدر الدخل الجديد كمصدر دخل إذا حقق إيراد لا يقل عن ١٠٠ الف ريال خلال فترة القياس • والغرض من هذا المؤشر هو توجيه جهود فريق العمل نحو تنوع مصادر الإيرادات 		
معادلة القياس	نتيجة المؤشر = إجمالي الإيرادات من مصادر دخل جديدة		
البيانات المطلوبة للقياس	تقرير مالي بإيرادات مصادر الدخل الجديدة		
مالك المؤشر	مسؤول القياس		

بطاقة وصف مؤشر			
رمز الهدف	٣م	رمز المؤشر	٢-٣م
عنوان المؤشر	متوسط العائد من الاستثمارات المالية		
دورية القياس	ربع سنوي	وحدة القياس	%
الاتجاه	كلما زاد كان أفضل	فترة القياس	من بداية السنة حتى تاريخه
شرح المؤشر	<ul style="list-style-type: none"> • يقيس هذا المؤشر متوسط عوائد الاستثمارات المالية في الأسهم والتجارة ونحوها • والغرض من هذا المؤشر هو توجيه جهود فريق العمل نحو استثمار السيولة النقدية المتوفرة لدى في استثمارات متنوعة وأمنة 		
معادلة القياس	نتيجة المؤشر = (إجمالي إيرادات الاستثمارات المالية - تكاليفها التشغيلية) ÷ رأس المال المستثمر		
البيانات المطلوبة للقياس	تقرير بإيرادات وتكاليف الاستثمارات المالية		
مالك المؤشر	مسؤول القياس		

أهداف ومؤشرات محور العمليات الداخلية

تطوير الخدمات المقدمة للمستفيدين

١٥

المعنى الإجمالي: بناء خدمات جديدة وتطوير الخدمات الحالية المقدمة للمستفيدين في الجانب الرعوي، بما يحقق الجودة وسرعة تنفيذ الخدمة وبما يحقق رضا المستفيدين.

مؤشرات قياس الهدف:

الرمز	عنوان المؤشر
١-١٥	عدد مبادرات تطوير الخدمات الرعوية
٢-١٥	الدرجة المتحصلة في قياس جودة وملاءمة الخدمات الرعوية المقدمة
٣-١٥	متوسط عدد الأيام اللازمة لتقديم الخدمات الرعوية للمستفيدين

وصف المؤشرات:

بطاقة وصف مؤشر			
رمز الهدف	١٥	رمز المؤشر	١-١٥
عنوان المؤشر	عدد مبادرات تطوير الخدمات الرعوية		
دورية القياس	ربع سنوي	وحدة القياس	مبادرة
الاتجاه	كلما زاد كان أفضل	فترة القياس	من بداية السنة حتى تاريخه
شرح المؤشر	<ul style="list-style-type: none"> • يقيس هذا المؤشر إجمالي عدد المبادرات المنفذة لأجل تطوير الخدمات الرعوية إما من ناحية تسهيل إجراءات الخدمات الحالية أو تحسين مخرجاتها أو زيادة رضا المستفيدين عنها • والغرض من هذا المؤشر هو توجيه جهود فريق العمل نحو تحسين عمليات تقديم الخدمات الرعوية 		
معادلة القياس	نتيجة المؤشر = إجمالي عدد مبادرات تطوير الخدمات الرعوية		
البيانات المطلوبة للقياس	تقرير بمبادرات تطوير الخدمات الرعوية		
مالك المؤشر	مسؤول القياس		



بطاقة وصف مؤشر			
رمز الهدف	١د	رمز المؤشر	٢-١د
عنوان المؤشر	الدرجة المتحصلة في قياس جودة وملاءمة الخدمات الرعوية المقدمة		
دورية القياس	ربع سنوي	وحدة القياس	درجة (%)
الاتجاه	كلما زاد كان أفضل	فترة القياس	من بداية السنة حتى تاريخه
شرح المؤشر	<ul style="list-style-type: none"> • يقيس هذا المؤشر جودة الخدمات الرعوية المقدمة للمستفيدين ومدى ملاءمتها لاحتياجاتهم من خلال استبانة خاصة للقياس (مؤشر جودة الخدمة سيرفكوال (servqual) • والغرض من هذا المؤشر هو توجيه جهود فريق العمل نحو تجويد خدمات الجمعية المقدمة للمستفيدين 		
معادلة القياس	نتيجة المؤشر = متوسط النتائج المتحصلة في مؤشر جودة الخدمة		
البيانات المطلوبة للقياس	نتائج مقياس جودة الخدمة		
مالك المؤشر		مسؤول القياس	



بطاقة وصف مؤشر			
رمز الهدف	١د	رمز المؤشر	٣-١د
عنوان المؤشر	متوسط عدد الأيام اللازمة لتقديم الخدمات الرعوية للمستفيدين		
دورية القياس	ربع سنوي	وحدة القياس	يوم
الاتجاه	كلما نقص كان أفضل	فترة القياس	من بداية السنة حتى تاريخه
شرح المؤشر	<ul style="list-style-type: none"> • يقيس هذا المؤشر متوسط عدد الأيام اللازمة لتقديم الخدمات الرعوية للمستفيدين • والغرض من هذا المؤشر هو توجيه جهود فريق العمل نحو تسريع تقديم الخدمة للمستفيدين 		
معادلة القياس	نتيجة المؤشر = متوسط عدد الأيام اللازمة لتقديم الخدمات الرعوية للمستفيدين		
البيانات المطلوبة للقياس	تقرير بمتوسط عدد الأيام اللازمة لتقديم الخدمات الرعوية للمستفيدين		
مالك المؤشر		مسؤول القياس	

بناء منظومة تمكين اليتيم

٢٥

المعنى الإجمالي: تصميم برامج متكاملة لتمكين اليتيم من المرحلة الابتدائية إلى المرحلة الجامعية، تعنى بتقديم التأهيل المناسب للمرحلة العمرية واحتياجاتها والتمكين التدريجي لسوق العمل.

مؤشرات قياس الهدف:

الرمز	عنوان المؤشر
١-٢٥	عدد البرامج المصممة لتمكين اليتيم وفق منظومة التمكين
٢-٢٥	نسبة اكتمال بناء منظومة تمكين اليتيم

وصف المؤشرات:

بطاقة وصف مؤشر			
١-٢٥	رمز المؤشر	٢٥	رمز الهدف
عدد البرامج المصممة لتمكين اليتيم وفق منظومة التمكين			عنوان المؤشر
برنامج	وحدة القياس	ربع سنوي	دورية القياس
من بداية السنة حتى تاريخه	فترة القياس	كلما زاد كان أفضل	الاتجاه
<ul style="list-style-type: none"> يقيس هذا المؤشر البرامج المصممة بشكل متكامل لتمكين اليتيم من المرحلة الابتدائية إلى المرحلة الجامعية وفق منهجية علمية محكمة والغرض من هذا المؤشر هو توجيه جهود فريق العمل نحو التمكين الممنهج لليتيم طوال مراحل حياته 			شرح المؤشر
نتيجة المؤشر = إجمالي عدد البرامج المصممة لتمكين اليتيم وفق منظومة التمكين			معادلة القياس
قائمة بالبرامج المصممة لتمكين اليتيم وفق منظومة التمكين			البيانات المطلوبة للقياس
	مسؤول القياس		مالك المؤشر

بطاقة وصف مؤشر			
٢-٢د	رمز المؤشر	٢د	رمز الهدف
نسبة اكتمال بناء منظومة تمكين اليتيم			عنوان المؤشر
%	وحدة القياس	ربع سنوي	دورية القياس
من بداية السنة حتى تاريخه	فترة القياس	كلما زاد كان أفضل	الاتجاه
<ul style="list-style-type: none"> • يقيس هذا المؤشر نسبة التقدم في تنفيذ خطة بناء منظومة تمكين اليتيم من دراسة الاحتياجات التأهيلية للأيتام بمختلف مراحلهم العمرية وميولهم المهنية، وتحديد مسارات التمكين وبناء مناهج وخطط التمكين للمستفيدين • والغرض من هذا المؤشر هو توجيه جهود فريق العمل نحو تمكين المستفيدين وفق منهجية مدروسة وملائمة للاحتياج 			شرح المؤشر
نتيجة المؤشر = (الأعمال المنجزة من بناء المنظومة ÷ إجمالي عدد أعمال بناء المنظومة) × ١٠٠			معادلة القياس
تقرير التقدم في تنفيذ خطة بناء منظومة تمكين اليتيم			البيانات المطلوبة للقياس
	مسؤول القياس		مالك المؤشر

تطوير البحث الاجتماعي

٣٥

المعنى الإجمالي: تطوير عملية وإجراءات البحث الاجتماعي بما يحقق الجودة والعدالة، وتأهيل الباحثين الاجتماعيين بما يحقق رضا المستفيدين عن أدائهم.

مؤشرات قياس الهدف:

الرمز	عنوان المؤشر
١-٣٥	نسبة اكتمال خطة تطوير منظومة البحث الاجتماعي
٢-٣٥	نسبة رضا المستفيدين عن الباحثين الاجتماعيين

وصف المؤشرات:

بطاقة وصف مؤشر			
رمز الهدف	٣٥	رمز المؤشر	١-٣٥
عنوان المؤشر	نسبة اكتمال خطة تطوير منظومة البحث الاجتماعي		
دورية القياس	ربع سنوي	وحدة القياس	%
الاتجاه	كلما زاد كان أفضل	فترة القياس	من بداية السنة حتى تاريخه
شرح المؤشر	<ul style="list-style-type: none"> • يقيس هذا المؤشر نسبة التقدم في تنفيذ خطة تطوير منظومة البحث الاجتماعي بما تشمله من تطوير لعملية البحث الاجتماعي من إجراءات وسياسات وتطوير الباحثين الاجتماعيين • والغرض من هذا المؤشر هو توجيه جهود فريق العمل نحو تطوير عملية البحث الاجتماعي وتطوير فريق البحث الاجتماعي 		
معادلة القياس	نتيجة المؤشر = (الأعمال المنجزة من خطة تطوير منظومة البحث الاجتماعي ÷ إجمالي عدد أعمال خطة تطوير منظومة البحث الاجتماعي) × ١٠٠		
البيانات المطلوبة للقياس	تقرير التقدم في تنفيذ خطة تطوير منظومة البحث الاجتماعي		
مالك المؤشر	مسؤول القياس		

بطاقة وصف مؤشر			
رمز الهدف	٣د	رمز المؤشر	٢-٣د
عنوان المؤشر	نسبة رضا المستفيدين عن الباحثين الاجتماعيين		
دورية القياس	ربع سنوي	وحدة القياس	%
الاتجاه	كلما زاد كان أفضل	فترة القياس	من بداية السنة حتى تاريخه
شرح المؤشر	<ul style="list-style-type: none"> • يقيس هذا المؤشر نسبة رضا المستفيدين عن الباحثين الاجتماعيين حيث إنهم واجهة منظومة البحث الاجتماعي أمام المستفيدين • والغرض من هذا المؤشر هو توجيه جهود فريق العمل نحو تأهيل الباحثين الاجتماعيين 		
معادلة القياس	نتيجة المؤشر = متوسط نتائج استطلاع رضا المستفيدين عن الباحثين الاجتماعيين		
البيانات المطلوبة للقياس	نتائج استطلاع رضا المستفيدين عن الباحثين الاجتماعيين		
مالك المؤشر		مسؤول القياس	

بناء منظومة تقنية متكاملة

٤د

المعنى الإجمالي: تفعيل استخدام المنظمة للتقنية في إدارة خدماتها وأنشطتها وتواصلها وتعاملاتها إلكترونياً بشكل كامل.

مؤشرات قياس الهدف:

الرمز	عنوان المؤشر
١-٤د	نسبة اكتمال التحول الرقمي
٢-٤د	نسبة العمليات والإجراءات المؤتمتة إلى إجمالي المستهدف

وصف المؤشرات:

بطاقة وصف مؤشر			
رمز الهدف	٤د	رمز المؤشر	١-٤د
عنوان المؤشر	نسبة اكتمال التحول الرقمي		
دورية القياس	ربع سنوي	وحدة القياس	%
الاتجاه	كلما زاد كان أفضل	فترة القياس	من بداية السنة حتى تاريخه
شرح المؤشر	<ul style="list-style-type: none"> • يقيس هذا المؤشر نسبة الإنجاز في تنفيذ خطة التحول الرقمي للجمعية وتشمل تطوير البنية التقنية للجمعية وأتمتة عملياتها وتوفير الاحتياجات التقنية اللازمة للجمعية • والغرض من هذا المؤشر هو توجيه جهود فريق العمل نحو تسهيل عمل الجمعية من خلال استخدام التقنية بشكل فاعل 		
معادلة القياس	نتيجة المؤشر = (عدد الأعمال المنفذة ضمن خطة التحول الرقمي ÷ إجمالي أعمال خطة التحول الرقمي) × ١٠٠		
البيانات المطلوبة للقياس	تقرير التقدم في تنفيذ خطة التحول الرقمي		
مالك المؤشر	مسؤول القياس		



بطاقة وصف مؤشر			
رمز الهدف	٤د	رمز المؤشر	٢-٤د
عنوان المؤشر	نسبة العمليات والإجراءات المؤتمتة إلى إجمالي المستهدف		
دورية القياس	ربع سنوي	وحدة القياس	%
الاتجاه	كلما زاد كان أفضل	فترة القياس	من بداية السنة حتى تاريخه
شرح المؤشر	<ul style="list-style-type: none"> • يقيس هذا المؤشر نسبة العمليات والإجراءات التي تم تحويلها من ورقية إلى إلكترونية إلى إجمالي العمليات والإجراءات المستهدف تحويلها إلكترونياً • والغرض من هذا المؤشر هو توجيه جهود فريق العمل نحو المضي قدماً في تطوير عمليات الجمعية وإجراءاتها وتفعيل استخدام التقنية في تنفيذها 		
معادلة القياس	نتيجة المؤشر = (عدد العمليات والإجراءات التي تم أتمتتها ÷ إجمالي عدد العمليات والإجراءات المستهدف أتمتها) × ١٠٠		
البيانات المطلوبة للقياس	تقرير بالعمليات والإجراءات المستهدف أتمتها وما تم أتمته منها		
مالك المؤشر	مسؤول القياس		

تطوير الإعلام والاتصال المؤسسي

٥٥

المعنى الإجمالي: تطوير وتحسين أدوات وآليات وممكنات الإعلام والاتصال المؤسسي لخدمة أهداف الجمعية.

مؤشرات قياس الهدف:

الرمز	عنوان المؤشر
١-٥٥	عدد المبادرات المبتكرة لتعزيز التواصل مع المجتمع وأصحاب المصلحة الرئيسيين
٢-٥٥	عدد المتابعين لحسابات الجمعية في مواقع التواصل الاجتماعي

وصف المؤشرات:

بطاقة وصف مؤشر			
رمز الهدف	٥٥	رمز المؤشر	١-٥٥
عنوان المؤشر	عدد المبادرات المبتكرة لتعزيز التواصل مع المجتمع وأصحاب المصلحة الرئيسيين		
دورية القياس	ربع سنوي	وحدة القياس	مبادرة
الاتجاه	كلما زاد كان أفضل	فترة القياس	من بداية السنة حتى تاريخه
شرح المؤشر	<ul style="list-style-type: none"> • يقيس هذا المؤشر عدد المبادرات المبتكرة (الجديدة أو المطورة) لتعزيز وتحسين التواصل الفعال مع المجتمع وأصحاب المصلحة الرئيسيين مثل الكفاء والمبتدئين والشركاء والموردين والجهات الحكومية ذات العلاقة. • والغرض من هذا المؤشر هو توجيه فريق العمل نحو تطوير منظومة الاتصال المؤسسي بالجمعية 		
معادلة القياس	نتيجة المؤشر = إجمالي عدد المبادرات المبتكرة لتعزيز التواصل مع المجتمع وأصحاب المصلحة الرئيسيين		
البيانات المطلوبة للقياس	تقرير بالمبادرات المبتكرة لتعزيز التواصل مع المجتمع وأصحاب المصلحة الرئيسيين		
مالك المؤشر	مسؤول القياس		

بطاقة وصف مؤشر			
رمز الهدف	٥د	رمز المؤشر	٢-٥د
عنوان المؤشر	عدد المتابعين لحسابات الجمعية في مواقع التواصل الاجتماعي		
دورية القياس	ربع سنوي	وحدة القياس	متابع
الاتجاه	كلما زاد كان أفضل	فترة القياس	من بداية السنة حتى تاريخه
شرح المؤشر	<ul style="list-style-type: none"> • يقيس هذا المؤشر إجمالي عدد المتابعين لحسابات الجمعية في مواقع التواصل الاجتماعي مثل تويتر وسناب شات وانستغرام ويوتيوب وغيرها. • والغرض من هذا المؤشر هو توجيه جهود فريق العمل نحو تعزيز حضور الجمعية وتفاعلها على منصات التواصل الاجتماعي المختلفة 		
معادلة القياس	نتيجة المؤشر = إجمالي عدد المتابعين لحسابات الجمعية في مواقع التواصل الاجتماعي		
البيانات المطلوبة للقياس	تقرير بأعداد المتابعين لحسابات الجمعية في مواقع التواصل الاجتماعي		
مالك المؤشر	مسؤول القياس		

تحسين عمليات الفروع

٦د

المعنى الإجمالي: تطوير إجراءات عمليات الفروع لضمان القدرة على تحقيق المستهدفات الخاصة بالفروع في مختلف الجوانب بكفاءة عالية.

مؤشرات قياس الهدف:

الرمز	عنوان المؤشر
١-٦د	نسبة تحقيق الفرع لمستهدفاته الاستراتيجية

وصف المؤشرات:

بطاقة وصف مؤشر			
١-٦د	رمز المؤشر	٦د	رمز الهدف
نسبة تحقيق الفرع لمستهدفاته الاستراتيجية			عنوان المؤشر
%	وحدة القياس	ربع سنوي	دورية القياس
من بداية السنة حتى تاريخه	فترة القياس	كلما زاد كان أفضل	الاتجاه
<ul style="list-style-type: none"> • يقيس هذا المؤشر متوسط أداء الفروع في تحقيق مستهدفاتها الاستراتيجية في الجوانب المختلفة مثل المستهدفات المالية ومستهدفات التطوع ومستهدفات التمكين ومستهدفات الخدمات الرعوية، فتبنى مصفوفة لمستهدفات الفروع (الفروع × المستهدفات) ويتم حساب أداء كل فرع لكل مستهدف، ثم يتم حساب متوسط أداء الفرع في تحقيق مستهدفاته، ثم يتم حساب متوسط أداء الفروع جميعها في تحقيق مستهدفاتها. • والغرض من هذا المؤشر هو توجيه فريق العمل في الفروع إلى تحقيق مستهدفاتها المختلفة بتوازن وفاعلية 			شرح المؤشر
نتيجة المؤشر = متوسط أداء الفروع في تحقيق مستهدفاتها			معادلة القياس
تقرير أداء الفروع في تحقيق مستهدفاتها الخاصة			البيانات المطلوبة للقياس
مسؤول القياس			مالك المؤشر

أهداف ومؤشرات محور التعلم والنمو

استقطاب وتطوير العاملين

ن ١

المعنى الإجمالي: جذب وتوظيف الكفاءات المتميزة للعمل في الجمعية ، ورفع مستوى الأداء لدى فريق العمل في الجمعية من خلال تنميتهم معرفيًا ومهاريًا.

مؤشرات قياس الهدف:

الرمز	عنوان المؤشر
ن ١-١	إجمالي عدد ساعات التدريب المقدمة لمنسوبي الجمعية
ن ١-٢	نسبة الموظفين الحاصلين على التدريب إلى إجمالي الموظفين
ن ١-٣	عدد الكفاءات التي تم استقطابها للجمعية

وصف المؤشرات:

بطاقة وصف مؤشر			
رمز الهدف	ن ١	رمز المؤشر	ن ١-١
عنوان المؤشر	إجمالي عدد ساعات التدريب المقدمة لمنسوبي الجمعية		
دورية القياس	ربع سنوي	وحدة القياس	ساعة
الاتجاه	كلما زاد كان أفضل	فترة القياس	من بداية السنة حتى تاريخه
شرح المؤشر	<ul style="list-style-type: none"> • يقيس هذا المؤشر إجمالي عدد الساعات التدريبية التي حصل عليها موظفو الجمعية بحسب الاحتياج التدريبي الخاص بكل موظف، مع إعطاء الأولوية للوظائف المرتبطة للجمعية. • والغرض من هذا المؤشر هو توجيه جهود فريق العمل نحو رفع فاعلية وكفاءة فريق العمل بما يتوافق مع الكفايات والجدارات الوظيفية، من خلال: <ul style="list-style-type: none"> - العناية بالتطوير المهني المستدام، والتعلم المستمر. - استثمار الشراكات والفرص المتاحة (مثل منصة دروب) بالشكل الأمثل. 		
معادلة القياس	نتيجة المؤشر = إجمالي عدد الساعات التدريبية المرتبطة بالاحتياج التدريبي		
البيانات المطلوبة للقياس	تقرير بالساعات التدريبية لموظفي الجمعية بالاحتياج التدريبي		
مالك المؤشر	مسؤول القياس		

بطاقة وصف مؤشر			
ن ١	رمز المؤشر	ن ٢-١	رمز الهدف
نسبة الموظفين الحاصلين على التدريب إلى إجمالي الموظفين		عنوان المؤشر	
ربع سنوي	وحدة القياس	%	دورية القياس
كلما زاد كان أفضل	فترة القياس	من بداية السنة حتى تاريخه	الاتجاه
<ul style="list-style-type: none"> • يقيس هذا المؤشر نسبة الموظفين الحاصلين على التدريب (وفق الاحتياج التدريبي) إلى إجمالي موظفي الجمعية • والغرض من هذا المؤشر هو توجيه جهود فريق العمل نحو الحصول على التدريب اللازم وفق احتياجاتهم التدريبي 		شرح المؤشر	
نتيجة المؤشر = (عدد الموظفين الحاصلين على التدريب ÷ إجمالي عدد الموظفين) × ١٠٠		معادلة القياس	
تقرير بالموظفين الحاصلين على التدريب والخطط التدريبية لهم		البيانات المطلوبة للقياس	
مسؤول القياس		مالك المؤشر	



بطاقة وصف مؤشر			
ن ١	رمز المؤشر	ن ٣-١	رمز الهدف
عدد الكفاءات التي تم استقطابها للجمعية		عنوان المؤشر	
ربع سنوي	وحدة القياس	موظف (كفاءة)	دورية القياس
كلما نقص كان أفضل	فترة القياس	من بداية السنة حتى تاريخه	الاتجاه
<ul style="list-style-type: none"> • يقيس هذا المؤشر عدد الأشخاص المتخصصين والمتميزين الذين تم استقطابهم للعمل في الجمعية لتغطية الشواغر الوظيفية في الجمعية • والغرض من هذا المؤشر هو توجيه جهود فريق العمل نحو استقطاب موظفين متميزين في التخصصات التي تحتاجها الجمعية 		شرح المؤشر	
نتيجة المؤشر = إجمالي عدد الكفاءات التي تم استقطابها للجمعية		معادلة القياس	
تقرير بالكفاءات التي تم استقطابها للجمعية		البيانات المطلوبة للقياس	
مسؤول القياس		مالك المؤشر	

بناء بيئة عمل جاذبة

ن ٢

المعنى الإجمالي: العمل المستمر على تطوير وتحسين كل ما يحيط بالعاملين من النواحي المادية والمعنوية بما يحقق لهم الولاء والانتماء والتشجيع والتحفيز وزيادة الإنتاجية لتكون بيئة عمل جاذبة وسبباً في بقاء العاملين.

مؤشرات قياس الهدف:

الرمز	عنوان المؤشر
ن ١-٢	نسبة رضا العاملين عن بيئة العمل
ن ٢-٢	عدد المبادرات المنفذة بناء على توصيات قياس بيئة العمل

وصف المؤشرات:

بطاقة وصف مؤشر			
ن ١-٢	رمز المؤشر	ن ٢	رمز الهدف
نسبة رضا العاملين عن بيئة العمل			عنوان المؤشر
%	وحدة القياس	ربع سنوي	دورية القياس
من بداية السنة حتى تاريخه	فترة القياس	كلما نقص كان أفضل	الاتجاه
<ul style="list-style-type: none"> يقيس هذا المؤشر مستوى رضا العاملين عن بيئة العمل من خلال استمارة قياس رضا العاملين. والغرض من هذا المؤشر هو توجيه جهود فريق العمل نحو عمل وابتكار مبادرات لخلق بيئة عمل محفزة مما ينعكس على ولاء وانتماء وإنتاجية العاملين في الجمعية. 			شرح المؤشر
نتيجة المؤشر = إجمالي نتائج استمارة قياس رضا العاملين ÷ عدد العاملين			معادلة القياس
استمارات قياس رضا العاملين			البيانات المطلوبة للقياس
	مسؤول القياس		مالك المؤشر

بطاقة وصف مؤشر			
ن ٢-٢	رمز المؤشر	ن ٢	رمز الهدف
عدد المبادرات المنفذة بناء على توصيات قياس بيئة العمل			عنوان المؤشر
مبادرة	وحدة القياس	ربع سنوي	دورية القياس
من بداية السنة حتى تاريخه	فترة القياس	كلما زاد كان أفضل	الاتجاه
<ul style="list-style-type: none"> • يقيس هذا المؤشر عدد المبادرات المنفذة لتحسين بيئة العمل بناء على توصيات قياس بيئة العمل • والغرض من هذا المؤشر هو توجيه جهود فريق العمل نحو تحسين بيئة العمل وفق نتائج قياس رضا العاملين 			شرح المؤشر
نتيجة المؤشر = إجمالي عدد المبادرات المنفذة بناء على توصيات قياس بيئة العمل			معادلة القياس
تقرير بالمبادرات المنفذة بناء على توصيات قياس بيئة العمل			البيانات المطلوبة للقياس
	مسؤول القياس		مالك المؤشر

تطوير السياسات والإجراءات

ن ٣

المعنى الإجمالي: بناء وتطوير أدلة السياسات والإجراءات واللوائح المنظمة لعمل الجمعية بما يتواءم مع الاستراتيجية والأنظمة المعمول بها في قطاع العمل غير الربحي بالمملكة.

مؤشرات قياس الهدف:

الرمز	عنوان المؤشر
ن ٣-١	عدد الأدلة التي تم تطويرها لتحقيق المواءمة الاستراتيجية

وصف المؤشرات:

بطاقة وصف مؤشر			
رمز الهدف	ن ٣	رمز المؤشر	ن ٣-١
عنوان المؤشر	عدد الأدلة التي تم تطويرها لتحقيق المواءمة الاستراتيجية		
دورية القياس	ربع سنوي	وحدة القياس	دليل
الاتجاه	كلما زاد كان أفضل	فترة القياس	من بداية السنة حتى تاريخه
شرح المؤشر	<ul style="list-style-type: none"> • يقيس هذا المؤشر عدد اللوائح والأدلة المنظمة للعمل التي تم بناءها أو تطويرها. والمقصود باللائحة هو مجموعة من القواعد التنظيمية العامة التي تفسر نظام معين وتوضحه وتحدد الأدوار والمهام، والمسؤوليات والصلاحيات، والعقوبات والجزاءات إن لزم الأمر. • والمقصود بالدليل هو مجموعة من العمليات والإجراءات والخطوات (الإدارية والفنية) لتنفيذ عمل ما، مع ما يحتاجه من وثائق ونماذج (أدوات). • والغرض من هذا المؤشر هو توجيه جهود فريق العمل نحو تحسين وتطوير العمليات والإجراءات لمأسسة العمل وحوكمته، وتيسير نقل وتبادل ومشاركة المعرفة داخل المنظمة. 		
معادلة القياس	نتيجة المؤشر = إجمالي عدد الأدلة التي تم تطويرها لتحقيق المواءمة الاستراتيجية		
البيانات المطلوبة للقياس	قائمة بالأدلة التي تم تطويرها لتحقيق المواءمة الاستراتيجية		
مالك المؤشر	مسؤول القياس		

بناء إدارة المعرفة

ن ٤

المعنى الإجمالي: إدارة ما يملكه العاملون في الجمعية من معارف ومهارات بالإضافة إلى الوثائق والمستندات الخاصة بالجمعية بدءاً بجمعها وتخزينها، ثم تحليلها وتسهيل الوصول لها واستثمارها للمساعدة على اتخاذ القرار وتوحيد الاتجاه والبناء التراكمي للمعارف المهنية.

مؤشرات قياس الهدف:

الرمز	عنوان المؤشر
ن ٤-١	مقياس تقييم إدارة المعرفة
ن ٤-٢	عدد التجارب والخبرات التي تم توثيقها وإتاحتها

وصف المؤشرات:

بطاقة وصف مؤشر			
رمز الهدف	ن ٤	رمز المؤشر	ن ٤-١
عنوان المؤشر	مقياس تقييم إدارة المعرفة		
دورية القياس	ربع سنوي	وحدة القياس	درجة
الاتجاه	كلما زاد كان أفضل	فترة القياس	من بداية السنة حتى تاريخه
شرح المؤشر	<ul style="list-style-type: none"> يقيس هذا المؤشر الدرجة المتحصلة في مقياس تقييم إدارة المعرفة بالجمعية (يحتاج إلى بناء) وتشمل إدارة المعرفة توعية العاملين بأهميتها وكيفية إدارتها وإتاحة النماذج اللازمة لتوثيق والتجارب والخبرات ومن ثم ترتيب هذه الوثائق وفهرستها ومراجعتها وإتاحتها للعاملين للاستفادة منها مستقبلاً والغرض من هذا المؤشر هو توجيه جهود فريق العمل نحو إدارة المعرفة بالجمعية 		
معادلة القياس	نتيجة المؤشر = الدرجة المتحصلة في تقييم إدارة المعرفة		
البيانات المطلوبة للقياس	تقرير نتيجة تقييم إدارة المعرفة بالجمعية		
مالك المؤشر	مسؤول القياس		

بطاقة وصف مؤشر			
ن ٤-٢	رمز المؤشر	ن ٤	رمز الهدف
عدد التجارب والخبرات التي تم توثيقها وإتاحتها			عنوان المؤشر
تجربة / خبرة	وحدة القياس	ربع سنوي	دورية القياس
من بداية السنة حتى تاريخه	فترة القياس	كلما زاد كان أفضل	الاتجاه
<ul style="list-style-type: none"> • يقيس هذا المؤشر عدد البرامج والمشاريع والمبادرات التي تم توثيقها وتوثيق الدروس المستفادة منها من خلال نموذج محدد يوثق التجربة والخبرة والدروس المستفادة منها ويتم إتاحتها للعاملين في الجمعية بشكل مرتب بحيث يمكن الاستفادة منها. • والغرض من هذا المؤشر هو توجيه جهود فريق العمل نحو توثيق خبراتهم وتجاربهم بحيث يمكنهم الاستفادة منها مرة أخرى وإفادة زملائهم في الجمعية. 			شرح المؤشر
نتيجة المؤشر = إجمالي عدد التجارب والخبرات التي تم توثيقها وإتاحتها			معادلة القياس
قائمة بالتجارب والخبرات التي تم توثيقها وإتاحتها			البيانات المطلوبة للقياس
	مسؤول القياس		مالك المؤشر

تعزيز التميز المؤسسي

ن ٥

المعنى الإجمالي: تحسين درجتنا في سلم التميز المؤسسي من خلال تنفيذ مشروعات التحسين الناتجة عن قراءة تقارير التميز المؤسسي التي حصلت عليها الجمعية من مشاركتها في جوائز التميز المختلفة.

مؤشرات قياس الهدف:

الرمز	عنوان المؤشر
ن ٥-١	عدد مشروعات التحسين في مستوى التميز التي تم تنفيذها بناء على تقارير التميز

وصف المؤشرات:

بطاقة وصف مؤشر			
رمز الهدف	ن ٥	رمز المؤشر	ن ٥-١
عنوان المؤشر	عدد مشروعات التحسين في مستوى التميز التي تم تنفيذها بناء على تقارير التميز		
دورية القياس	ربع سنوي	وحدة القياس	مشروع
الاتجاه	كلما زاد كان أفضل	فترة القياس	من بداية السنة حتى تاريخه
شرح المؤشر	<ul style="list-style-type: none"> • يقيس هذا المؤشر عدد مشروعات التحسين في مستوى التميز المؤسسي التي تم تنفيذها بناء توصيات تقارير التميز المؤسسي التي حصلت عليها الجمعية من خلال مشاركتها في جوائز وبرامج التميز المؤسسي المختلفة • والغرض من هذا المؤشر هو توجيه العمل نحو تعزيز التميز المؤسسي بالجمعية بالاستفادة من تقارير التميز المؤسسي التي تملكها الجمعية 		
معادلة القياس	نتيجة المؤشر = إجمالي عدد مشروعات التحسين في مستوى التميز التي تم تنفيذها بناء على تقارير التميز		
البيانات المطلوبة للقياس	تقرير بمشروعات التحسين في مستوى التميز التي تم تنفيذها بناء على تقارير التميز		
مالك المؤشر	مسؤول القياس		

استقطاب وتفعيل المتطوعين

٦ن

المعنى الإجمالي: تفعيل التطوع واستثمار المتطوعين وزيادة الفرص التطوعية في إطار رسالة وأهداف الجمعية الاستراتيجية من خلال رفع أداء وحدة للتطوع.

مؤشرات قياس الهدف:

الرمز	عنوان المؤشر
٦ن-١	إجمالي عدد المتطوعين
٦ن-٢	إجمالي الفرص التطوعية المفعلة

وصف المؤشرات:

بطاقة وصف مؤشر			
رمز الهدف	٦ن	رمز المؤشر	١ن-٦
عنوان المؤشر	إجمالي عدد المتطوعين		
دورية القياس	ربع سنوي	وحدة القياس	متطوع
الاتجاه	كلما زاد كان أفضل	فترة القياس	من بداية السنة حتى تاريخه
شرح المؤشر	<ul style="list-style-type: none"> • يقيس هذا المؤشر عدد المتطوعين المسجلين في المنصة الوطنية للعمل التطوعي. ويتم حساب المتطوعين كمتطوع بناءً على التقارير المستخرجة من المنصة الوطنية للعمل التطوعي. • والغرض من هذا المؤشر هو توجيه جهود فريق العمل نحو: <ul style="list-style-type: none"> - تخفيف الأعباء المالية عن الجمعية لتحقيق كفاءة الإنفاق. - تعزيز دور الجمعية في تفعيل طاقة المجتمع في التنمية الاجتماعية. 		
معادلة القياس	نتيجة المؤشر = إجمالي عدد المتطوعين		
البيانات المطلوبة للقياس	تقرير المنصة الوطنية للعمل التطوعي للربع الذي تم فيه القياس		
مالك المؤشر	مسؤول القياس		

بطاقة وصف مؤشر			
ن ٦-٢	رمز المؤشر	ن ٦	رمز الهدف
إجمالي الفرص التطوعية المفعلة			عنوان المؤشر
فرصة تطوعية	وحدة القياس	ربع سنوي	دورية القياس
من بداية السنة حتى تاريخه	فترة القياس	كلما زاد كان أفضل	الاتجاه
<ul style="list-style-type: none"> • يقيس هذا المؤشر عدد الفرص التطوعية المضافة في المنصة الوطنية للعمل التطوعي والتي تم تفعيلها في أعمال الجمعية. • والغرض من هذا المؤشر هو توجيه جهود فريق العمل نحو: <ul style="list-style-type: none"> - خدمة الأهداف الاستراتيجية للجمعية من خلال الفرص التطوعية النوعية. - تخفيف الأعباء المالية عن الجمعية لتحقيق كفاءة الإنفاق. - تلبية احتياج إدارات الجمعية وفروعها من الكوادر البشرية المؤقتة. - الإسهام في تحسين أساليب استقطاب الكفاءات المميزة. 			شرح المؤشر
نتيجة المؤشر = إجمالي عدد الفرص التطوعية المفعلة			معادلة القياس
قائمة بالفرص التطوعية المفعلة			البيانات المطلوبة للقياس
	مسؤول القياس		مالك المؤشر

أحد مكونات



إعداد

